

Oqali

Observatoire de la qualité de l'alimentation

www.oqali.fr

Démarches de progrès nutritionnel: Outils et moyens pour améliorer l'offre et l'information

Céline MENARD, Afssa-Ciqua

Journées Aliments et Santé

La Rochelle, 16 et 17 juin 2010

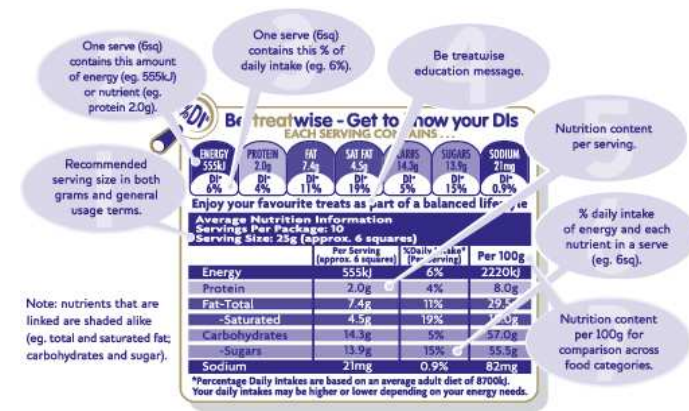
Les missions de l'Oqali

Objectifs:

- Constituer une plate-forme de centralisation et d'échange des données
- Objectiver et rendre publics les progrès réalisés par les opérateurs
- Être un levier incitatif à l'adresse des opérateurs dans les démarches de progrès
- Eclairer et évaluer les interventions publiques (et privées)

- Centraliser au niveau des références produits, les données nutritionnelles en intégrant des paramètres socio-économiques

- Suivre l'offre alimentaire: les changements nutritionnels et de l'étiquetage (valeurs nutritionnelles, ingrédients, portions, allégations, ..)



Les missions de l'Oqali

L'Oqali et les chartes d'engagements volontaires de progrès nutritionnel:

- **Plateforme de centralisation** des données nutritionnelles mobilisées dans le cadre des chartes (individuelles et collectives)
- **Tierce partie** pour les chartes collectives
- Mesure de **l'impact** des chartes sur l'offre et les consommations
- **Appui méthodologique** à postériori auprès des tierces parties

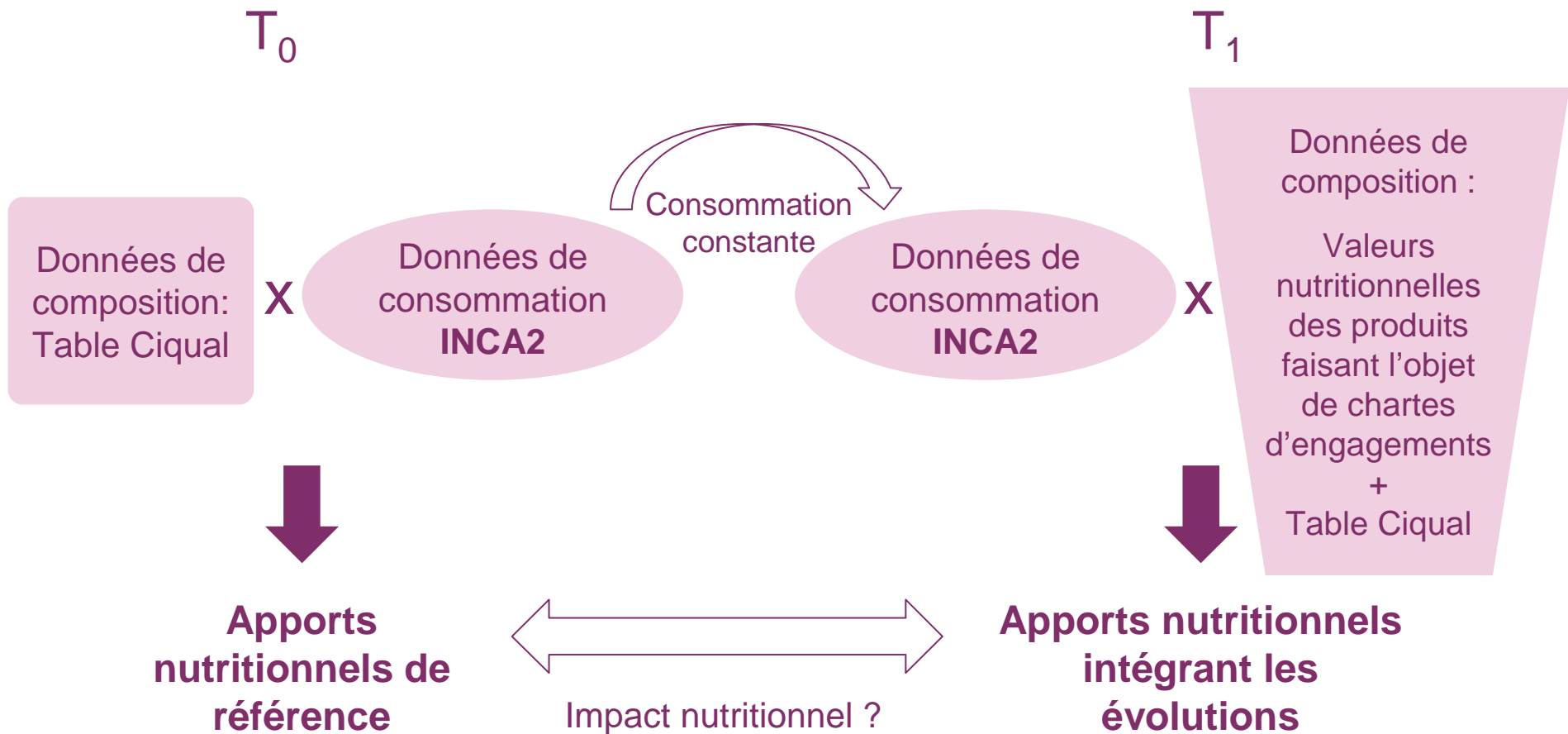
Impact potentiel des chartes sur les apports nutritionnels

Etude sur les 15 chartes d'engagements volontaires de progrès nutritionnels signées au 1^{er} février 2010 :

St Hubert, Unilever France, Marie, Paul, Scamark, Casino, Bleu-Blanc-Cœur, Taillefine® (produits laitiers frais), Orangina Schweppes, Section Fruits de la FIAC, Findus, Unijus, Herta, Davigel, Maggi

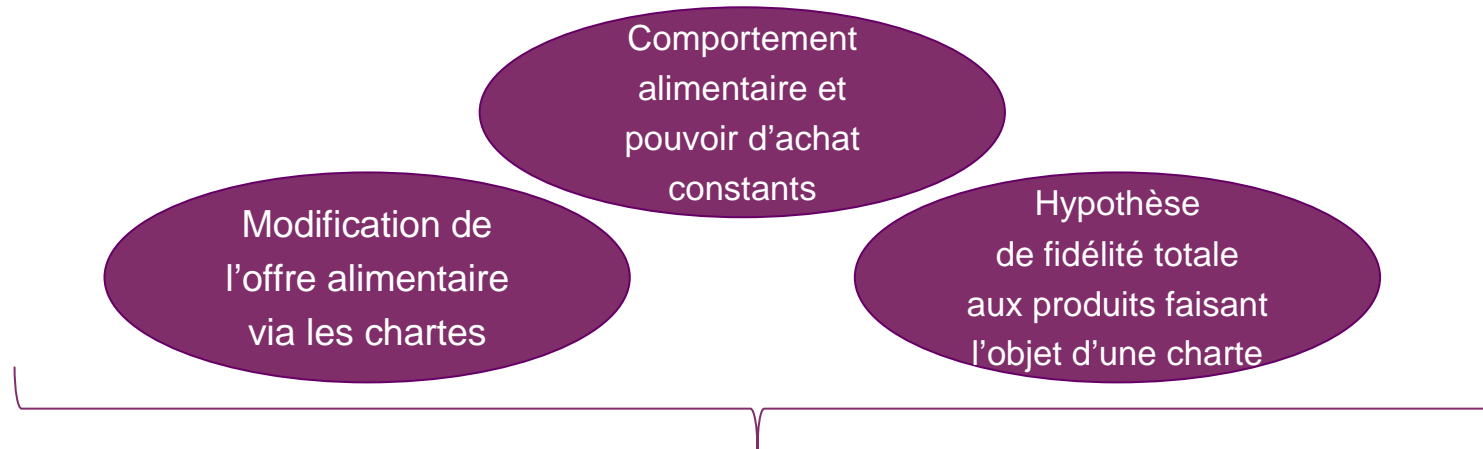
- Quel pourrait être l'impact cumulé de l'ensemble de ces améliorations pour un consommateur ?

Impact potentiel des chartes sur les apports nutritionnels



Conclusion

➔ Vue globale et cumulative de l'impact potentiel que peuvent avoir les chartes d'engagements volontaires de progrès nutritionnels sur les apports nutritionnel d'un consommateur français



Variations significatives des apports moyens journaliers totaux chez les adultes

- Sucres : -4,2% soit 16 kcal/jour
- Fibres : +2,3% soit 0,8 kcal/jour
- Lipides : -2,5% soit 20 kcal /jour
- Sodium : -7,8%
- Vitamine D : +8,3% soit 0,2µg/jour (4% des AJR)

➔ Modifications intéressantes des apports nutritionnels pour une grande partie des nutriments pour lesquels le PNNS2 a défini des objectifs



Merci de votre attention

